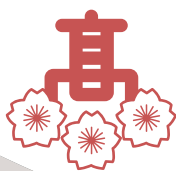


—  
自分色で描く



学校法人 山口県桜ヶ丘学園

# 山口県桜ヶ丘高等学校

2025 SCHOOL GUIDE







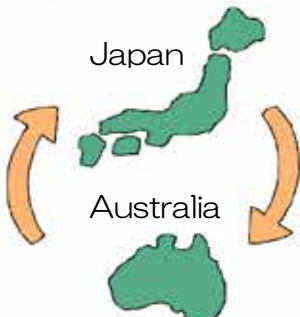


それぞれのコースに  
色がありますね！

自分の目標や  
適性に合わせて  
コースが選べる…  
これは  
私学ならではの  
特色と言って  
良いと思う！

他に  
特色といえば…

国際交流が  
できること！  
姉妹校である  
オーストラリアの  
キャセドラル学園と  
毎年交流してるよ！



ホストファミリーを  
経験すると  
第二の家族のような  
一生の付き合いが  
できることも  
魅力のひとつね！

わあ…ちょっと  
行ってみたいかも…

部活動は  
どんなのが  
ありますか？

色々あるよ！  
詳しくは  
12ページを  
見てほしいんだけど…

剣道部  
バドミントン部  
陸上部は  
中国大会でも  
上位入賞して  
全国大会にも  
出場する部よ！

野球部やサッカー部も  
熱心ね！

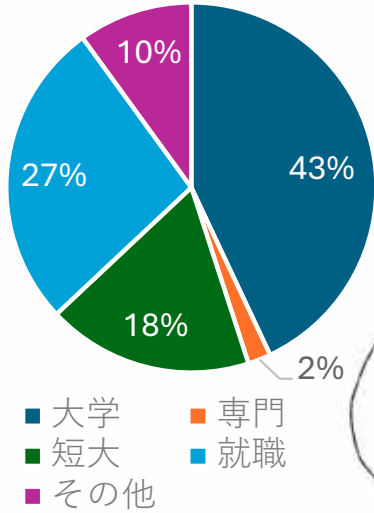
ダンス部は  
色々なイベントに  
出演しているわ！

文化部は吹奏楽部かな  
ちなみに  
私が所属する美術部も  
最近よく入賞してるよ！





R5年度 卒業生進路状況



わかりやすく  
すると  
こうかしら？

先生方も  
熱心にサポート  
してくださるし  
自分が一生懸命に  
なれることに  
取り組めば  
きっと  
“自分色”が  
見つかるよ！

勉強と部活動：  
まさに  
文武両道ですね！

そういえば  
桜ヶ丘の  
進路状況は  
どんな感じ  
ですか？

山口県桜ヶ丘高校に  
入学して

これからの  
新しい自分を  
考えて  
みようかな

そっか…良かった  
じゃあ…

私…  
桜ヶ丘高校に  
入学できるように  
頑張りますね！

四月に  
また  
会おうね！

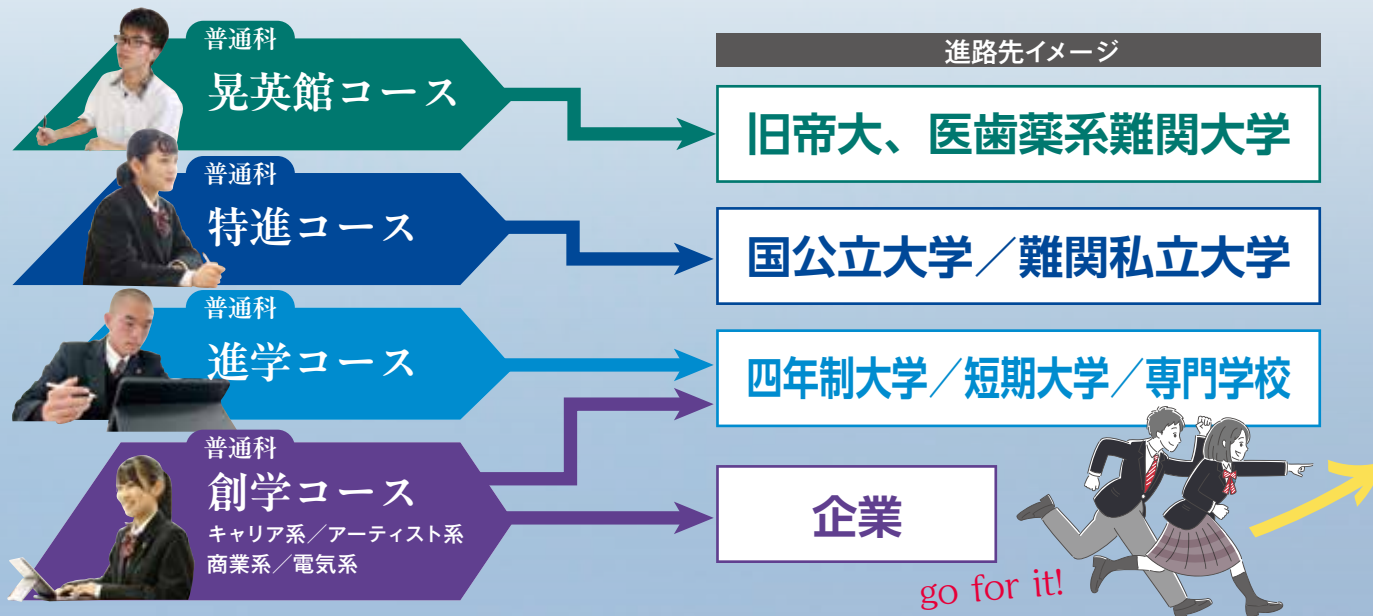
— 完 —

👉 次ページからさらに詳しく

2024年度入学生より  
従来の3学科を普通科に統合。  
バラエティに富んだカリキュラムで、  
様々な「学び」に対応。  
3年間で「なりたい自分」へ。

# 桜ヶ丘高校の 学びのポイント

4コース × COLOR × FULL



## 晃英館コース

### 01 旧帝大、国公立医歯薬系の難関大を目指す

中学・高校6年一貫教育。高校からの入学も可能。実績が証明する大学入試を意識したカリキュラムで確実に学力を伸ばします。

### 02 英語の「4技能」を高める

通常の授業に加え、検定対策授業、オンライン英会話の時間があります。希望者は海外研修に参加し、英語の4技能を高めます。これまでの「読む」「聞く」「書く」学習と同じレベルにまで「話す」力を高め、日常的または社会的な話題について、自分の考えを論理的に伝える「対話」力を身に付けます。





## 特進コース

### 01 国公立大学・難関私立大学への現役合格を目指す

少数精鋭教育で、1年次よりきめ細かい授業。大学入試に照準を絞ったカリキュラムで「生きる力」を身に付け、大学合格、そしてさらなる未来を見据えます。

### 02 週35時間授業、オンライン英会話や受験対策課外が充実

0～6限の週35時間授業によって、大学入試に必要な科目を標準単位数より多く履修することが可能となっています。ネイティブ講師によるマンツーマンの英会話レッスンが受けられる「オンライン英会話」を通じて英語の実践力を身に付けることができます。放課後に実施される課外授業も充実しており、希望する進路の実現に向かってきめ細かい対策を受けることができます。



## 進学コース

### 01 文武両道を実現し、四年制大学への合格を目指す

基礎・基本から応用へ。各入試に対応する多彩なカリキュラムで、部活動や学校行事にも全力で取り組みながら、希望進路を実現します。

### 02 未来を描く道のは十人十色

勉強を思いっきりしたい。検定を取得したい。部活動に打ち込みたい。放課後には課外授業や部活動への参加など、一人ひとりの希望に合わせた学校生活をサポートします。未来は無量大！自らの得意分野を生かしての進学を目指すことができます。

## 創学コース キャリア系



### 01 社会に必要な知識や課題解決能力を養う

基礎学力の定着を目的とした科目で、幅広い進路に対応します。進学はもちろん、企業への就職も見据え、社会生活に柔軟に対応できる力を育成します。

### 02 社会で即戦力となる人材の育成

充実したキャリア教育を通して自分探しを進めます。3年間の授業の中で新たな自分を発見し、社会で自立するための方法を学ぶことができます。また、社会に必要な知識を学べる「キャリアデザイン」等を生かして、社会生活に柔軟に対応できる生き抜く力と実践力を身に付けることができます。

## 創学コース アーティスト系



### 01 個性を輝きに！専門性を生かした学習をサポート

音楽・ダンスなどの「芸能」専攻と、美術を専門的なレベルまで学ぶ「美術」専攻のどちらかを選択し、より特化した専門科目で専門性の高い学びを育みます。

### 02 新しい時代への感性と創造力を育成

イベントの企画・運営での人との交流を通して、コミュニケーションスキルの向上を目指します。それぞれの場面で自己表現力を磨き、将来の社会生活に役立つ豊かな感性と創造力を育成。新しい時代をクリエイトする生き方を身に付けます。





## 創学コース 商業系

### 01 資格取得で未来に死角なし

簿記や情報処理といった専門科目で、商業の基礎基本を身に付けます。全商主催検定をはじめとした資格取得を目指し、進学や就職に生かします。

### 02 ビジネスマナーや接客スキルが学べる

課題研究の中で販売実習を行います。商品選びから仕入れ、販売まですべて自分たちで考えて行います。実習を通して、社会に出た時に役立つ基本的なビジネスマナーや接客スキルを学ぶことができます。



## 創学コース 電気系

### 01 「ものづくり」のスペシャリストを育成

電気の基礎から応用まで学べる専門科目で、電気工事士などの各種資格を取得し、「ものづくり」技術の習得を目指します。

### 02 就職、及び強みを生かした上級学校への進学を目指す

実習やガイダンスを通じて職業観を養います。早めの目標設定によって資格取得への意欲が増し、集中して学習に取り組むことができます。また、放課後に実施される課外授業は、一人ひとりの実力を教員が把握しながら授業を行っているため、資格取得の勉強を通して学習する楽しさを学び、より上級学校への進学を目指すことができます。

# 進路実績

確かな実績!!

桜ヶ丘は進学も就職も希望進路へ全力でサポートします!!

## 進学・合格状況 (過去3年)

学校種別	学 校 名			
国公立大学	東京大学 名古屋大学 岡山大学 九州大学 山口県立大学 北九州市立大学	筑波大学 奈良女子大学 広島大学 熊本大学 周南公立大学 公立小松大学	群馬大学 大阪大学 島根大学 大分大学 山口東京理科大学	静岡大学 神戸大学 山口大学 長崎大学 下関市立大学 他(順不同)
私立大学	早稲田大学 明治大学 東洋大学 関西大学 龍谷大学 九州産業大学 東京電機大学 大阪学院大学 神戸女子大学 ノートルダム清心女子大学 広島経済大学 福山大学 宇部フロンティア大学	慶應義塾大学 青山学院大学 同志社大学 京都産業大学 武庫川女子大学 久留米大学 日本歯科大学 関西外国語大学 摂南大学 安田女子大学 広島工業大学 美作大学 東亜大学	上智大学 中央大学 関西学院大学 近畿大学 西南学院大学 帝京大学 国士舘大学 神戸学院大学 桃山学院大学 広島修道大学 広島女学院大学 比治山大学	東京理科大学 日本大学 立命館大学 同志社女子大学 福岡大学 桜美林大学 京都橘大学 神戸薬科大学 川崎医療福祉大学 広島文教大学 広島文化学園大学 山口学芸大学 他(順不同)
短期大学	山口短期大学 宇部フロンティア大学短期大学部	山口芸術短期大学	比治山女子大学短期大学部 他(順不同)	
専門・各種 学校等	YIC看護福祉専門学校 YIC調理製菓専門学校 山口コアカレッジ 大原ビジネス公務員専門学校 広島情報専門学校 広島ビューティー&ブライダル専門学校 福岡eco動物海洋専門学校 山口県立農業大学校	YIC情報ビジネス専門学校 YICリハビリテーション専門学校 山口コ・メディカル学院 広島美容専門学校 広島ビジネス専門学校 福岡ビューティーアート専門学校 福岡ベル・エポック美容専門学校 水産大学校	YICビューティーモード専門学校 下松デンタルアカデミー専門学校 山口調理製菓専門学校 広島自動車大学校 広島アニマルケア専門学校 福岡美容専門学校 代々木アニメーション学院 他(順不同)	

Websiteで  
さらに詳しく



## 就職・内定状況 (過去3年)

学校推薦による  
就職内定率 **100%**

東ソー(株)南陽事業所 マ ッ ダ (株) 山口合同ガス(株) 日本製鉄(株)関西製鉄所 日本製紙(株)岩国工場  
(株)ブリヂストン 防府工場 (株)上組 徳山支店 日鉄ステンレス(株) 川岸工業(株) 西日本支店 山口県農業協同組合  
東ソー物流(株) 誠和工機(株) アールエム東セロ(株) 協和工業(株) トクヤマ海陸運送(株)  
今治造船(株) 山一電設(株) 周南システム産業(株) (株)サンテック (株)FILWEL  
山口コーウン(株) 光東(株) (株)出光プランテック徳山 日本工業検査(株) 日本化学工業(株)徳山工場  
鋼板工業(株) (株)イズミ 徳機(株) ロジスティード西日本(株) 清進産業(株)  
(株)日立ハイテク 笠戸地区 岐山化工機(株) 山口工材(株) 徳山興産(株) 濱田重工(株)光支店  
ユウベル(株)湯田温泉ユウベルホテル松政 (一社)日本貨物検数協会 (株)ナカノ 日本通運(株)下関支店 国際貿易(株)  
東洋パックス(株) エポックワン(有) 山口県警察 陸上自衛隊 他(順不同)

Websiteで  
さらに詳しく



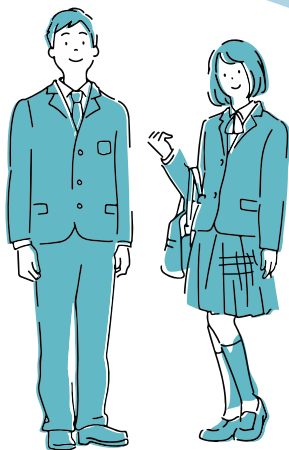
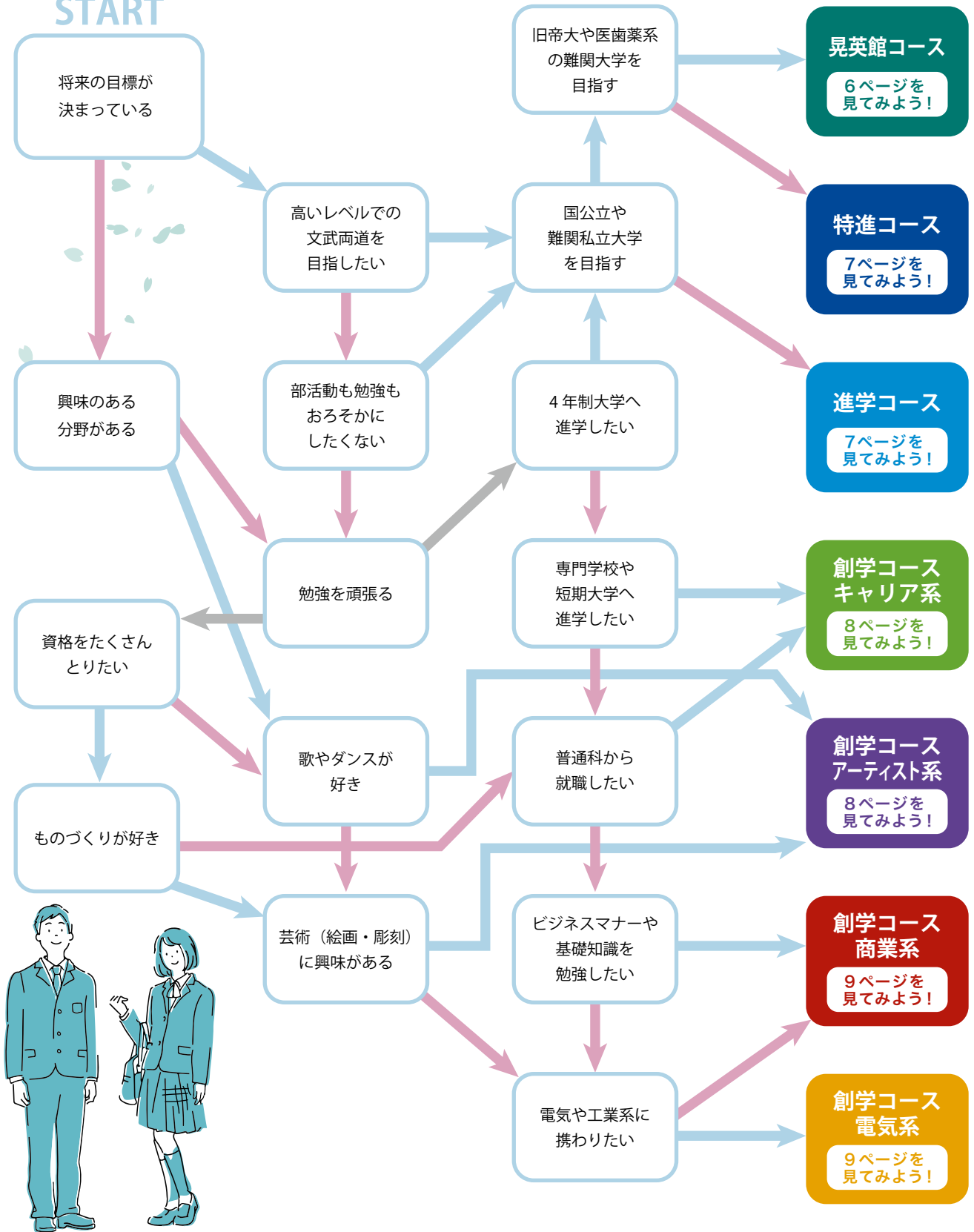


# 学科・コース適性診断

キミに合った学科・コースはどれだろう？

→ YES  
→ NO  
→ FREE

START





**バドミントン部**

苦しい時こそ笑顔忘れず、部員一丸となって頑張っています。

- インターハイ男子シングルス出場
- 全国選抜大会男子シングルス出場
- JOCジュニアオリンピックカップ男子シングルス出場
- 中国大会女子学校対抗戦11年連続12回出場
- 中国大会男子学校対抗戦7回出場
- 中国大会男子シングルス、男子ダブルス出場



**剣道部**

全国大会上位入賞を目指しています。

- 中国大会女子団体優勝
- インターハイ女子団体10回出場(ベスト16 1回)
- 全国選抜大会女子団体8回出場
- 全国選抜大会男子団体3回出場
- 中国大会女子団体、男女個人入賞
- 中国新人大大会男女団体入賞



**野球部**

野球ができる喜び、感謝の気持ちをもって日々努力をしています。

- 中国大会出場
- 秋季県大会優勝




**ソフトテニス部**

県大会上位進出を目指して日々の練習に取り組んでいます。

- 中国大会男子ダブルス出場



**サッカー部**

桜ヶ丘styleとチームワークで、県大会ベスト4以上を目指して頑張っています。



**陸上部**

自主性・主体性を大切に練習しています。

- インターハイ男子砲丸投出場
- 中国大会男子砲丸投入賞
- 中国大会男女走高跳出場

◆ 男子バスケットボール部 ◆ 女子バスケットボール部 ◆ 女子バレーボール部 ◆ 卓球部 ◆ ダンス部

## 競い合い、磨き合い、高め合う。

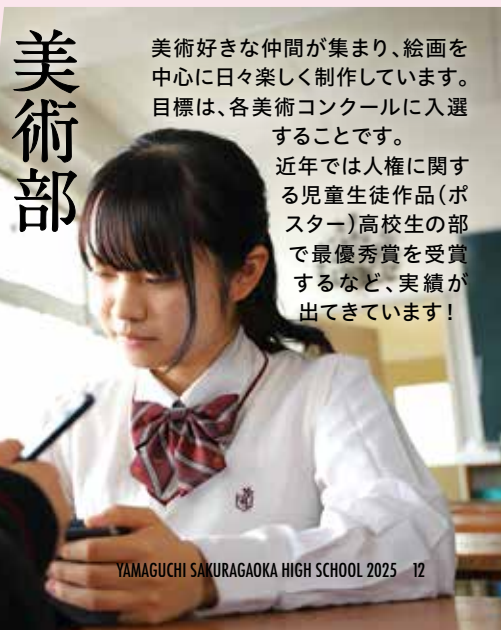
部活動 × COLOR × FULL

- ◆ 放送部
- ◆ 珠算電卓部
- ◆ 情報処理部
- ◆ 放送部
- ◆ 図書部
- ◆ 大学入試研究同好会
- ◆ 生物同好会
- ◆ 英会話同好会
- ◆ 家庭同好会
- ◆ 電気同好会




**吹奏楽部**

毎日演奏技術を磨いています。また、「スリーアローズ吹奏楽団」としても活動しており、人とのつながりを大切にしなが「心が動く音楽」を追いかけています。数多くの全国大会や海外公演の経験のある顧問が指導します！



**美術部**

美術好きな仲間が集まり、絵画を中心に日々楽しく制作しています。目標は、各美術コンクールに入選することです。近年では人権に関する児童生徒作品(ポスター)高校生の部で最優秀賞を受賞するなど、実績が出てきています！



# \\ PICK UP! //

中国大会  
初優勝



剣道部 女子団体

中国大会  
入賞  
第3位



剣道部 男子個人

中国大会  
入賞  
第3位



バドミントン部  
男子シングルス

中国大会  
入賞  
第3位



陸上部 男子砲丸投



剣道部 女子団体



バドミントン部  
男子シングルス



陸上部 男子砲丸投

インターハイ  
出場



バドミントン部  
男子シングルス

ジュニア  
オリンピック  
出場



剣道部 男子団体



バドミントン部  
男子シングルス

全国  
選抜大会  
出場



## New Coach!!

野球部監督に江口祐司氏が就任

前任の筑陽学園では夏2度、春1度の甲子園出場を果たし、2019年春は8強に進出するなどの指導歴があります。数々のプロ野球選手も輩出しています。新監督の下、新体制で頑張っています。



# PICK UP! 学校行事

## 入学式 4月



希望に満ちた「桜ヶ丘ライフ」がスタート。

4月

5月

6月

## 学園祭 7月



舞台発表、展示など  
充実した内容です。



7月

## 体育祭 9月



競技場を借り切った体育祭は  
どの競技も大盛り上がり。

8月

9月

10月

11月

12月

1月

2月

3月

## 国際交流



姉妹校の「キャセドラル学園（オーストラリア  
タウンズビル市）」の生徒が来校し、交流します。

## 発表会 12月



アーティスト系の生徒が歌やダンスなど  
の成果を発表します。

## 卒業式 3月



桜ヶ丘での学びを胸にそれぞれの未来へ。

## 修学旅行 2月



2年次に3泊4日の  
修学旅行。  
貴重な体験と  
なります。



## クラスマッチ 3月



クラス対抗で競い合います。迫力満点です。



# 制服 × COLOR × FULL



伝統的なジャケットの黒色を継承したブラックのブレザー。スラックス、スカートは、スクールカラーのエンジを取り入れたハイセンスなチェック柄です。スラックスやスカート、またネクタイ、リボンも自由に選べて着用できます。夏はポロシャツも選べます。



涼しい!  
洗濯が楽!!

ポロシャツ  
style



ブレザー  
style



セーター  
style



ベスト  
style



※令和6年度現在の制度内容であり、  
来年度以降は変更となる場合があります。

サポート④

令和  
6年度

## 奨学のための給付金制度

返還義務なし

…国の学費支援金制度  
私立高等学校に在籍されている方で、7月1日時点で、下記の要件を満たす世帯に支給されます。

区分 A	生活保護を受けている世帯	給付金年額 ▶ 52,600円
区分 B	保護者の県民税・市町村民税所得割額が非課税(0円)の世帯(第1子)	給付金年額 ▶ 142,600円
区分 C	区分Bの世帯の内、中学生を除く15歳以上23歳未満の扶養されている兄弟姉妹がいる場合(第2子以降)	給付金年額 ▶ 152,000円

サポート④

## 桜ヶ丘学園奨学生制度

…本学園独自の学費支援制度

返還義務なし

### ▼授業料を全額支給!!

対象者①	桜ヶ丘奨学生入試合格者(成績優秀型) 学習意欲が高く、3年間の五教科の評定平均が3.8以上で、他の生徒の模範となる者	入学金も 支給
対象者②	桜ヶ丘奨学生入試合格者(文化体育活動技能型) 文化・体育活動等の実績が顕著で、意欲的に学校生活を行い他の生徒の模範となる者	入学金も 支給
対象者③	一般入試成績優秀者 一般入試の成績優秀者で、他の生徒の模範となる者	入学金も 支給
対象者④	本校に入学後、学習活動・文化活動・体育活動に関してきわめて優秀な実績を上げ、他の生徒の模範となる者	

### ▼授業料の一部を支給!!

対象者⑤	本校に兄弟・姉妹が在籍している者(※注) 本校に弟または妹が入学した場合は、兄及び姉の授業料のうち、左ページの就学支援金制度⑤～⑦の世帯には月額12,700円、④の世帯には月額6,100円を本学園より支給します。 ※注)兄弟、姉妹が在籍している期間支給します。 「桜ヶ丘学園奨学生制度」の対象者①～④、左ページの「就学支援金制度」の①～③に該当される世帯は除きます。
------	--------------------------------------------------------------------------------------------------------------------------------------------------------------------------------------------------

サポート⑥

## 各団体奨学金

…山口県ひとつくり財団奨学センター等

返還義務あり

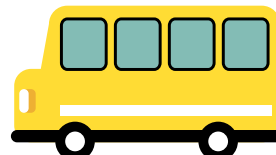
## スクールバスを運行しています

登校便と下校便で、通学の負担をサポート!

※注)座席数に限りがあり、遠方から通学する生徒を優先させていただきます。

・岩国方面(玖珂こどもの館～本校)

・防府方面(戸田駅～本校)





保護者の  
皆様へ

# 負担軽減に充実したサポート制度

## 校納金（令和6年度）

支給上限

授業料と教育内容充実費に対して、サポート①、②が適用されます。

年間 **415,800円**

【月額 34,650円 (33,000円+1,650円)】

入学時	入学金	月額	授業料	教育内容充実費	PTA会費	特色教育振興会費	生徒会費	合計
	120,000円		34,550円	2,000円	100円	350円	800円	37,800円

※毎月の納入金は、年額を月割りしています。

※各会（PTA、特色教育振興会、生徒会）の入会金各1,000円を入学年度4月分校納金で納入していただきます。

サポート①

令和  
6年度

## 就学支援金制度

…国の学費支援制度

返還義務なし

サポート②

令和  
6年度

## 私立高校生授業料等減免制度

…山口県の学費支援制度

①授業料の減免 ②入学金のうち、70,000円還付（下表の区分①②のみ対象）

返還義務なし

## サポート①、②適用後の校納金月額

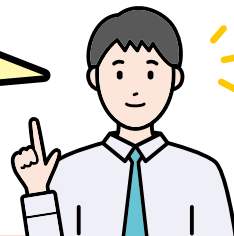
区分	サポート① 就学支援金額	サポート② 県減免金額	自己負担額
③～⑥ 判定基準 → 下記計算式の保護者の合計額			
① 生活保護を受給している世帯	33,000円	1,650円	3,150円
② 保護者の県民税・市町村民税所得割の 合算額が85,500円未満の世帯	33,000円	0円	4,800円
③ 154,500円未満の世帯	33,000円	0円	4,800円
④ 154,500円～ 162,900円未満の世帯	9,900円	6,600円	21,300円
⑤ 162,900円～ 304,200円未満の世帯	9,900円	0円	27,900円
⑥ 304,200円以上の世帯	0円	0円	37,800円
⑦ 受給手続きをされない方	0円	0円	37,800円

判定基準 区分計算式 「市県民税所得・課税証明書」等

市町村民税の課税標準額×6%

－ 市町村民税の調整控除の額

私立は授業料が高い…と心配されているかもしれませんが、サポート制度により安心して充実した高校生活を送ることができますよ。令和6年度、本校では約6割のご家庭が月額4,800円です。





校訓

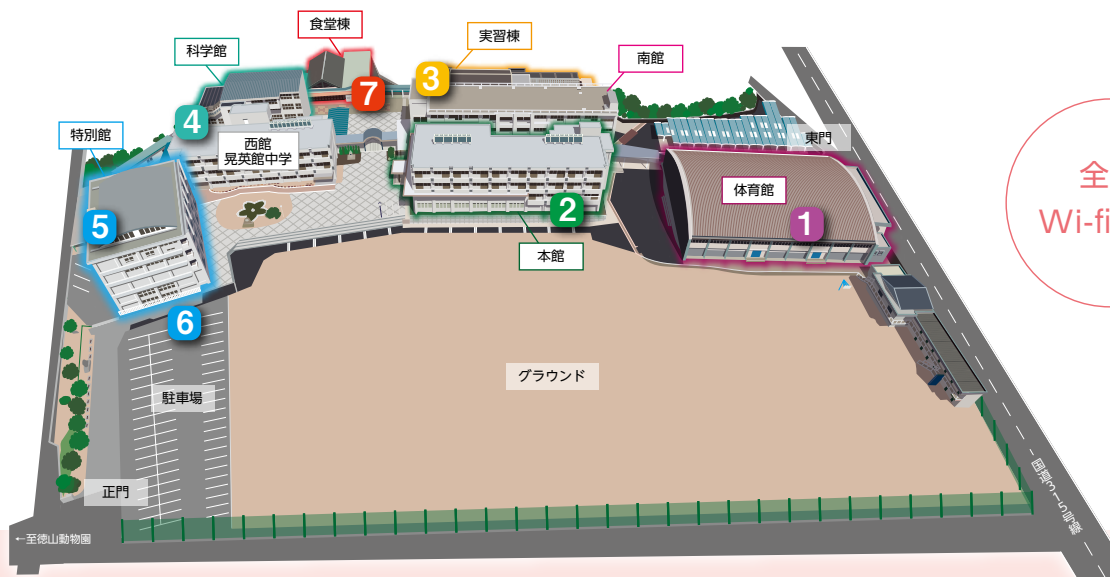
# 紫苑 華は生人

## 建学の精神

本学園は、昭和15年、山縣源四郎によって「私学こそ真の教育ができる」という強い信念のもと、設立されました。戦争不安の高まる当時に「女子教育の門戸を広げ、各人の個性を伸ばし、未来に広がりを与えたい」という創立者の思いは、激動の戦後を乗り越え、男女共学になった現在も受け継がれています。

## 教育方針

- 生徒一人ひとりの意欲を引き出し、個性・能力を最大限に伸ばす
- 創造性と思考力に富み、国際的で個性豊かな生徒を育てる
- 礼儀正しく、敬愛と感謝の心を持った生徒を育てる



全館  
Wi-fi 完備

施設案内

変化の早い  
パソコン環境にも  
柔軟に対応!



3 視聴覚室



2 図書室



1 体育館



# 本学園のすべての生徒が笑顔となる 学園づくりを目指して

本校は、昭和15年、山縣源四郎先生が創立された歴史ある学校です。「人生は芸術なり」の校訓のもと、我が学び舎を巣立っていった卒業生は2万8千名以上を数え、各分野で活躍しております。

授業を大切にしたい主体的学習はもちろん、部活動や地域貢献、国際教育などを積極的に推進し、生徒たちが輝くことができる様々な舞台を用意しています。

山口県桜ヶ丘高等学校は、自分の夢を実現するために、努力を怠らない生徒と、生徒の「大いなる明日」を見据えながら、生徒の挑戦を全力で支援する、教職員が集う学校です。

これからも時代の変化に対応しつつ、生徒一人ひとりを大切にする学校であり続けます。

山口県桜ヶ丘高等学校 校長 **熊安 洋**



## HISTORY

### 昭和

- 15年 4月 山口県桜ヶ丘高等女学校認可（初代校長 山縣源四郎）  
遠石小学校（旧徳山市）の校舎の一部を借りて授業開始
- 11月 現在地に校舎落成
- 21年 専攻科設置
- 22年 専攻科廃止  
学制改革により、新制中学校と桜ヶ丘女子学院（修業年限1年）併設
- 23年 学制改革により、山口県桜ヶ丘高等学校に移行  
普通科と別科（修業年限1年）設置  
桜ヶ丘女子学院廃止
- 24年 別科廃止
- 26年 学校法人山口県桜ヶ丘学園認可
- 27年 商業科設置
- 28年 家政科設置
- 30年 中学校募集停止
- 32年 電気科設置
- 34年 電気計測科設置  
鉄筋4階建校舎（当時の本館）と付帯建築（当時の電気館の1、2階部分）落成  
電気科、電気事業主任技術者第1次試験免除制度学校に認定
- 39年 校舎増築（当時の電気館の3階部分）
- 40年 体育館落成  
鉄筋2階建校舎（当時の科学館の1、2階部分）落成
- 42年 女子経済科設置
- 45年 女子経済科廃止
- 46年 事務科設置  
商業科・事務科の実習棟（当時の科学館の3、4階部分）落成
- 48年 特別館落成  
鉄筋4階建校舎（当時の南館）落成
- 58年 電気計測科と事務科を廃止

### 平成

- 6年 実習棟（視聴覚室、調理実習室、被服実習室）  
新築、及び食堂等を改築落成  
既存校舎を改修し、情報処理室2室新設  
部室棟（トレーニング室、体育倉庫）新築
- 8年 電気館内を改修し、LL教室新設  
オーストラリアキャセドラル学園と姉妹校提携
- 10年 家政科募集停止
- 17年 中学校募集再開（中高一貫）
- 20年 普通科アーティストコース設置
- 27年 普通科進学コース・キャリアコース設置  
鉄筋4階建校舎（本館）落成  
南館・特別館・体育館耐震補強工事完工
- 28年 鉄筋3階建校舎（西館）落成  
科学館耐震補強工事完工  
情報処理室改修・パソコン88台更新

### 令和

- 6年 商業科・電気科を募集停止とし、普通科創学コース設置

本学園は、昭和15年4月27日、山口県桜ヶ丘高等女学校として創立、教職員7名、生徒数100名で始まり、現在までに2万8千名を超える卒業生を送り出しています。

日替わりランチ  
このボリュームで  
**480円!!**



**7** 食堂



**6** ダンススタジオ



**5** 電気工教室



**4** 情報処理室

